

POLYCHROMOS KÜNSTLERFARBSTIFTE

Polychromos Künstlerfarbstifte werden international von professionellen Anwendern für ihre unübertroffene Qualität geschätzt. Ob für die grafische Anwendung, die künstlerische freie Gestaltung oder das exakte Kolorieren von Plänen, Polychromos Künstlerfarbstifte überzeugen durch ihren hohen Standard.

Die Qualitätsmaßstäbe werden bei Faber-Castell schon in der Fertigung vorgegeben. Nur hochwertige Materialien garantieren im Zusammenspiel mit unserer Erfahrung, dass der Polychromos Künstlerfarbstift höchste Bruchfestigkeit, maximale Lichtbeständigkeit, höchste Farbbrillanz, optimale Vermalbarkeit und viele weitere Vorzüge hat, auf die professionelle Anwender wert legen. Was der Profi in aller Welt schätzt, entdecken immer mehr Amateure für sich. Wer Wert auf gute Ergebnisse legt und sich keine Gedanken über abgebrochene Minen, unsaubere Farbaufträge oder Alterungsbeständigkeit machen will, wird beim Polychromos Künstlerfarbstift voll auf seine Kosten kommen.

Die Lichtbeständigkeit der Polychromos Künstlerfarbstifte ist unübertroffen und in den einzelnen Farben mit einem Sternchencode versehen. Dieser bedeutet:

- * Achtung, die Farbe vor Sonneneinstrahlung schützen
- ** Intensive Sonneneinstrahlung kann die Farbe verändern
- *** Sonneneinstrahlung verändert diese Farbe nicht

Hochwertigste Künstlerpigmente werden für die 120 brillanten Farben eingesetzt. Der Farbauftrag ist wisch- und wasserfest.

Die weiche Mine gleitet sanft über das Papier ohne zu kratzen oder zu schmierern. Sie ist durch die Securalverleimung so fest in den Holzschacht eingebettet, dass sie vor Minenbruch geschützt ist und auch beim Spitzen nicht abbricht.

Aufgrund des dickeren Holzschaftes eignen sich handelsübliche Spitzer nicht. Wir empfehlen den Spezialspitzer 18 57 10.





(A)

**POLYCHROMOS
KÜNSTLERFARBSTIFTE**

Die besonders weiche Mine des Polychromos Künstlerfarbstiftes ist wisch- und wasserfest. Sie zeichnet sich durch unübertroffene Lichtbeständigkeit und Bruchfestigkeit aus.

Anwendungsbeispiele:

(A) Satte Farbflächen

Durch hohen Druck beim Malen bei fast aufrecht gehaltenem Stift erhalten Sie intensive geschlossene Farbflächen.



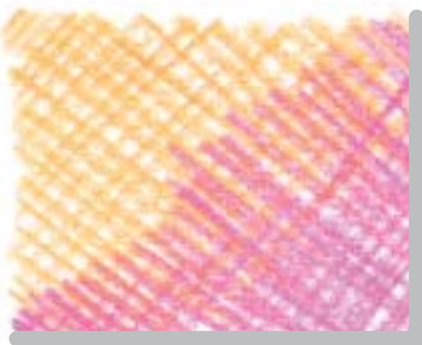
(B)

(B) Schummern

Halten Sie den Stift ganz flach und drücken nur leicht auf das Papier. Sie erhalten dabei eine gleichmäßige Farbfläche. Der einzelne Strich ist nicht sichtbar, dafür die Papierstruktur.

(C) Schraffuren und Kreuzschraffuren

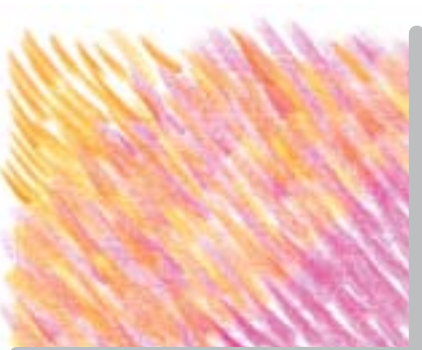
Durch Aneinanderreihen vieler Linien entsteht eine Farbfläche, die durch Übereinanderlegen mehrerer Schraffuren in unterschiedlichen Winkeln verdichtet werden kann.



(C)

(D) Von Hell nach Dunkel

Helle Farben sind transparent, dunkle Farben deckend. Das Übereinanderlegen in Farbschichten erhöht die Leuchtkraft und Lebendigkeit der Farben.



(D)

(E) Malen auf farbigen Untergründen

Der Farbcharakter kann durch einen farbigen Untergrund sehr reizvoll verändert werden.

(F) Vermalen mit dem Pinsel

Mit Paraphinölen (Babyöl oder Salatölen) und einem Borstenpinsel lassen sich die Polychromos Künstlerfarbstifte zu gleichmäßigen Farbflächen vermalen. Auch Ölfarben lösen die Künstlerfarbstifte an, weshalb sie gern zum Vorzeichnen von Ölbildern verwendet werden. Die Linien lösen sich dann beim Übermalen auf.

(G) Malen auf verschiedenen Oberflächen

Polychromos Farbstifte haften auf vielen rauen Oberflächen, wie Papier, Karton, Holz, Stein, Leder und Metall.

Fixieren

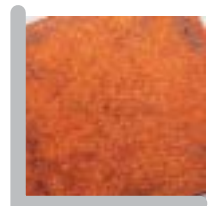
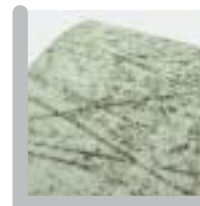
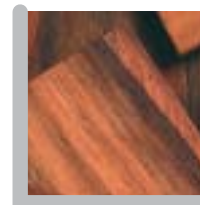
Polychromos Künstlerfarbstifte sind sehr gut alterungsbeständig, haften fest auf dem Maluntergrund und sollten nicht fixiert werden. Das Fixieren könnte ein Durchbluten unterer Farbschichten zur Folge haben.



(E)



(F)



(G)

**POLYCHROMOS
KÜNSTLERFARBSTIFTE**

120 brillante Farben einzeln nachkaufbar im gut sortierten Fachhandel.

Artikelnummer 11 0. ...

Die letzten drei Stellen für die Farbnummer, siehe Farbtabelle

Maße: Stiftlänge 174 mm
 Minendurchmesser 3,8 mm
 Runde Stiftform, in Minenfarbe lackiert
 Stiftdurchmesser 7,8 mm

12er Metalletui

Artikelnummer 11 00 12

Eine Auswahl der Grundfarben ausschließlich in Lichtbeständigkeit ***

Maße: 184 x 104 x 11,5mm
 Gewicht: 182 g

24er Metalletui

Artikelnummer 11 00 24

Erweiterung des Farbspektrums vorwiegend in Lichtbeständigkeit ***

Maße: 215 x 189 x 11,5 mm
 Gewicht: 375 g

36er Metalletui

Artikelnummer 11 00 36

Farbsortierung mit den Grundfarben und fein abgestuften Zwischentönen.

Maße: 322 x 189 x 11,5 mm
 Gewicht: 645 g

60er Metalletui

Artikelnummer 11 00 60

Farbsortierung mit reichhaltigen Zwischentönen für Landschaft, Portrait, Design u.v.m. in zwei übereinander liegenden Etagen.

Maße: 322 x 189 x 21,5 mm
 Gewicht: 930 g

120er Metalletui

Artikelnummer 11 00 11

Komplettes Farbsortiment aller Polychromos Künstlerfarbstifte in drei übereinander liegenden Etagen

Maße: 340 x 192 x 34 mm
 Gewicht: 1.550 g



Mahagoni gebeizter, innen und außen lackierter Holzkoffer in hochwertiger Verarbeitung mit 100 Polychromos Künstlerfarbstiften in zwei Etagen.
 Artikelnummer 11 00 01
 Maße: 480 x 312 x 33 mm
 Gewicht: 2.455 g